

# 下期第1種電気工事士筆記試験



## 対策講座 受講生募集

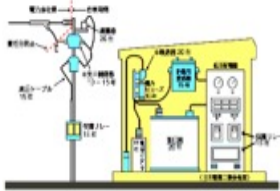
今年度より、**上期**も第一種電気工事士受験可能で、機会が増えてえます。

合格可能な講習会として、紹介されています。1年でもはやく受験しましょう。

第二種取得者、受験中の方続けての挑戦は重要です。

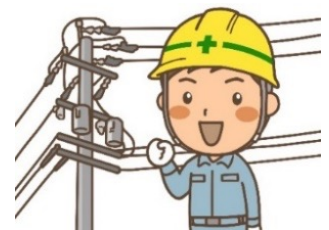
6週間毎日1、2時間程度の学習で、百パーセント合格可能です。

**電気の資格.com**で紹介された講座です。一緒に勉強しましょ



| 開催日  | 講座内容   | 試験日・試験会場   |
|--|--|--|
| <b>令和6年度</b><br><b>9月 1日</b><br><b>8日</b><br><b>15日</b><br><b>22日</b><br>(日曜日)<br>9時～16時<br>(全4日間) | <ul style="list-style-type: none"> <li>電気に関する基礎理論</li> <li>配電理論及び配線設計</li> <li>電気応用</li> <li>電気機器・蓄電池・配線器具・電気工事用の材料及び工具並びに受電設備</li> <li>電気工事の施工方法</li> <li>自家用電気工作物の検査方法</li> <li>配線図</li> <li>発電施設・送電施設及び変電施設の基本的な構造及び特性</li> <li>一般用電気工作物及び自家用電気工作物の保安に関する法令</li> <li>鑑別</li> <li>出題傾向に基づく講義及び問題演習・宅習あり</li> </ul> | <ul style="list-style-type: none"> <li>筆記試験日<br/>10月6日(日)</li> <li>技能試験日<br/>11月24日(日)</li> <li>試験会場<br/>鹿児島市</li> <li>受験受付期間<br/>7月29日(月)～8月15日(木)</li> <li>受験手数料<br/>ネット・・・10,900円<br/>郵便・・・11,300円</li> </ul> |

|     |  |
|-----|--|
| 受講料 | 21,000円<br>うち 8,000円はテキスト・演習問題・模擬試験等の経費です。 |
|     | ※受講決定後のキャンセル、欠席の場合でも、受講料の払い戻しはいたしません。      |



|     |  |
|-----|--|
| 定員  | 各10名程度   |
| 持参物 | 筆記用具・実技用工具は各自ご用意ください。                                |
| 場所  | 職業訓練法人 川内能力開発協会 川内技術開発センター<br>〒895-0044 薩摩川内市青山町4597 |
| 締切  | 各講座 開催日10日前  |

【注意】  
◆申込状況により中止もあります。  
◆ホームページに掲載・中止を掲載します。

Web予約は  
これから



### 【申込み方法】

講座名・希望編名・郵便番号・住所・氏名・電話番号・年齢を以下で申込みください。

- ①ホームページ <https://sendai-spec.com/application/>
- ②メール [info@sendai-spec.com](mailto:info@sendai-spec.com)
- ③FAX 0996-20-6423 (この紙で)
- ④電話 0996-22-3873